

テニススクールご利用案内

※ご利用のルールはクラブによって異なる場合がございます。

安全指導の徹底

平等な指導

明るく楽しい指導

ルネサンステニススクールでは「**エンジョイテニス**」をモットーに皆様をお迎えいたします。

レッスン時の服装

ラケット

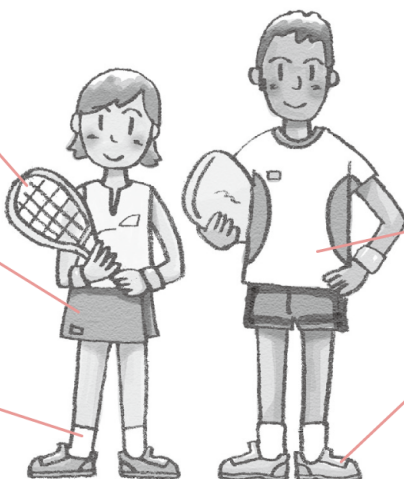
ご自分に合ったものをお選びください。
(お気軽にコーチにご相談ください。)

ハーフパンツ・スカートなど

動きやすいものをお選びください。
ジーパンなど伸縮性のない素材は
避けましょう。

ソックス

少々厚めのをオススメします。



タオル

運動時には欠かせません。
汗を吸収しやすいものをお選びください。

Tシャツ・ポロシャツ

汗を吸収しやすい素材をお選びください。

シューズ

コートに合ったテニス専用シューズをご用意
ください。

〈お願い〉

- テニスコートへのお飲み物の持ち込みは、フタの付いた割れない容器に限ります。

トレーニングウェア・タオル・室内用シューズはレンタルも可能です(有料)。ただし、お取り扱いの無い施設もございます。

※ご用意しているサイズに限りがございます。予め、ご確認ください。※レンタルシューズご利用の際はソックスを着用ください。

お願い

- 全館禁煙となっております。(電子タバコを含む)
- 携帯機器(携帯電話・スマートフォン・タブレットなど)のご使用および、ご飲食は、クラブ指定の場所に限定させていただきます。
- フロントでの荷物のお預かりは行っておりません。ロッカーに入りきらないお荷物・貴重品は、お持ちにならないようお願いいたします。貴重品をお持ちになった場合は、貴重品ロッカーをご利用ください。
- ロッカーは施錠し、ロッカーキーは身につけてご利用ください。
- ルネサンス個人情報保護方針により、お客様のお呼び出し、来館のお問い合わせ等には対応いたしかねます。
- 館内での撮影は所定の場所にて、他のお客様が映らないよう撮影ください。
- 忘れ物は、フロントで保管し、一定期間を経過したものについては、処分させていただきます。
- ロッカーや傘たてなどの施設キーを紛失された場合、預かり金(デポジット)として2,200円(税込)を頂戴いたします。
- 保護者の方が入館される場合は、「入館証」が必要になります。

利用手順

1.チェックイン

フロントにて会員証をご提示ください。(会員種類によっては会員証をお預かりする場合がございます。)

2.ご利用の前に

ロッカールームで運動に適した服装にお着替えください。

カギのついていないお好きなロッカーをご利用ください。

ロッカールームでは靴(室内用シューズ含む)をお脱ぎください。

※小学生以下のお子様はジュニア専用ロッカーをご利用いただけます。

3.Let's TRY!!

スクールレッスンをお楽しみください。

4.ご利用の後に

ロッカールームでお着替えください。

※ショップの営業及び各種受付は営業終了時間の1時間前までとなります。

5.チェックアウト

フロントにて会員証をご提示ください。

スクールカリキュラム

1期8週制(もしくは9週制)にてレッスンを実施しております。
スケジュール上、月をまたぐこともございますのでスクールカレンダーでご確認ください。

欠席・振替レッスン

振替

- 1期8回のレッスンのうち4回まで振替できます。(9週のときは5回)
- 4回の振替枠のうち未消化分は、翌期末まで持ち越せます。ただし、継続して在籍している方に限ります。

欠席の連絡

- 当日のレッスン開始60分前までにWEBサイトにて欠席登録を行ってください。
- ※振替レッスンは欠席のご登録を頂いた場合のみ受講できます。
- ※事前にご登録いただくことで、他の方へ振替枠を提供することになり、ご自身の振替レッスンも他の方の欠席登録により受講が可能となります。
- 欠席のご登録がない場合やレッスン開始60分前を過ぎてのご登録は出席扱いとなりますのでご注意ください。
- 欠席のご登録は、每期スタート日の午前0時よりWEBサイトにて受付開始致します。

振替の予約

- 各クラス定員制となっており、先着順で受付をいたします。
- 振替のご予約はレッスン開始直前まで承ります。(翌期への持ち越し分の振替予約は、翌期スタート時より承ります。)
- 振替のご予約は、每期スタート日の午前0時よりWEBサイトにて受付開始致します。

特別振替

- 平日昼間のクラスより、平日夜間・土日のクラスへの振替には特別振替料金330円(税込)が必要となります。
- 平日夜間・土日クラスから平日昼間のクラスへの振替の場合は差額の返金はございません。

振替のキャンセル

- 予約されていた振替レッスンをキャンセルされる場合は、予約されたレッスンの開始60分前までにWEBサイトにてキャンセル登録を行ってください。
- 予約のキャンセルのご登録がない場合や、レッスン開始60分前を過ぎての予約キャンセルは出席扱いとなりますのでご注意ください。

祝日の営業

- 18:30以降のレッスンは休講となります。 ※月曜日を除く
- 休講分は特別振替にて対応致します。(通常の振替回数には含まれません)
- 上記特別振替は4ヵ月以内にご利用ください

9週制

- 9週制の期は偶数月で4回分・奇数月で5回分の会費を頂戴しております。

会費のお支払い

- 会費はルネサンスカードからの引き落としとなります。
- ※入会受付時にお申し込みいただくカードのブランドはクラブによって異なります。
- 会員制ですので、1ヶ月を通してご利用のない場合も、通常の月会費をお支払いいただきます。
- 引き落とし日が金融機関休業日の場合、引き落としは、翌営業日となります。
- 会費は1ヶ月毎の引き落としとなります。(9週制の場合は2ヶ月目の会費引き落とし時に1回分の料金が加算されます。)
- 引き落とし方法が変更された場合、引き落とし日も変更になるケースがあります。ご不明な点がございましたら、フロントまでお問い合わせください。

ルネサンスカードの種類	口座引き落とし日	通帳表示
イオン	次月の2日	イオンクレジットサービス
ジャックス	当月の27日	ジャックスもしくはルネサンスカイヒ

※通帳表示はご登録いただいた金融機関によって異なる場合がございます。

各種お手続き

- フロントでお手続きください。(お電話でのお手続きはお受けできません。)
- 代理の方によるお手続きの場合は、会員証をお持ちください。
- 手続き期限日が、休館日の場合は、翌営業日まで受け付けます。

クラス変更

変更ご希望期の前期最終レッスン日までにフロントでお手続きください。

- 変更届出用紙は担当コーチより直接お渡しいたします。
- 期の途中でのクラス変更はできません。
- 各クラス安全管理・レッスンレベル維持・向上のため、定員を設けています。ご希望に添えないこともございます。

休会

一定期間、ルネサンスをご利用いただけない方には、休会をお勧めします。

休会開始期の前月10日までにフロントでお手続きください。例)8・9月期より休会希望→7月10日までに手続き

- ただし、怪我・病気等の場合に限り、休会開始期の前期最終レッスン日まで承ります。(11日以降のお手続きの場合で、休会終了と同時に退会される場合は、手数料1,100円(税込)が必要となります。)
- 休会期間:最長1期間 休会費:1,100円(税込)/月
- 休会届出用紙は担当コーチより直接お渡しいたします。

退会

利用終了期の後半月の10日までにフロントでお手続きください。例)6・7月期末退会希望→7月10日までに手続き

- 退会届出用紙は担当コーチより直接お渡しいたします。
- 妊娠された方のご利用はご遠慮いただいております。妊娠された方は妊娠優遇制度をご利用いただけます。(最長2年間)
- ジュニアテニススクール会員の方は、退会手続き時に、「入館証」をご返却ください。

オプション契約

オプション契約のお手続きは下記の通りです。

- 変更・解約の場合は、ご希望月の前月末日までにフロントでお手続きください。
- オプションのみの休会手続きはできません。

その他

- 天候による臨時休講がございます。暴風・洪水などで警報が発令された場合、レッスンは臨時休講とさせていただきます。代替レッスンにつきましては館内掲示にて随時ご案内いたします。レッスン開講の有無が不明な時はクラブまでお問い合わせください。
- 万が一会員証を紛失された場合は、フロントまでお申し出ください。再発行料は550円(税込)となります。